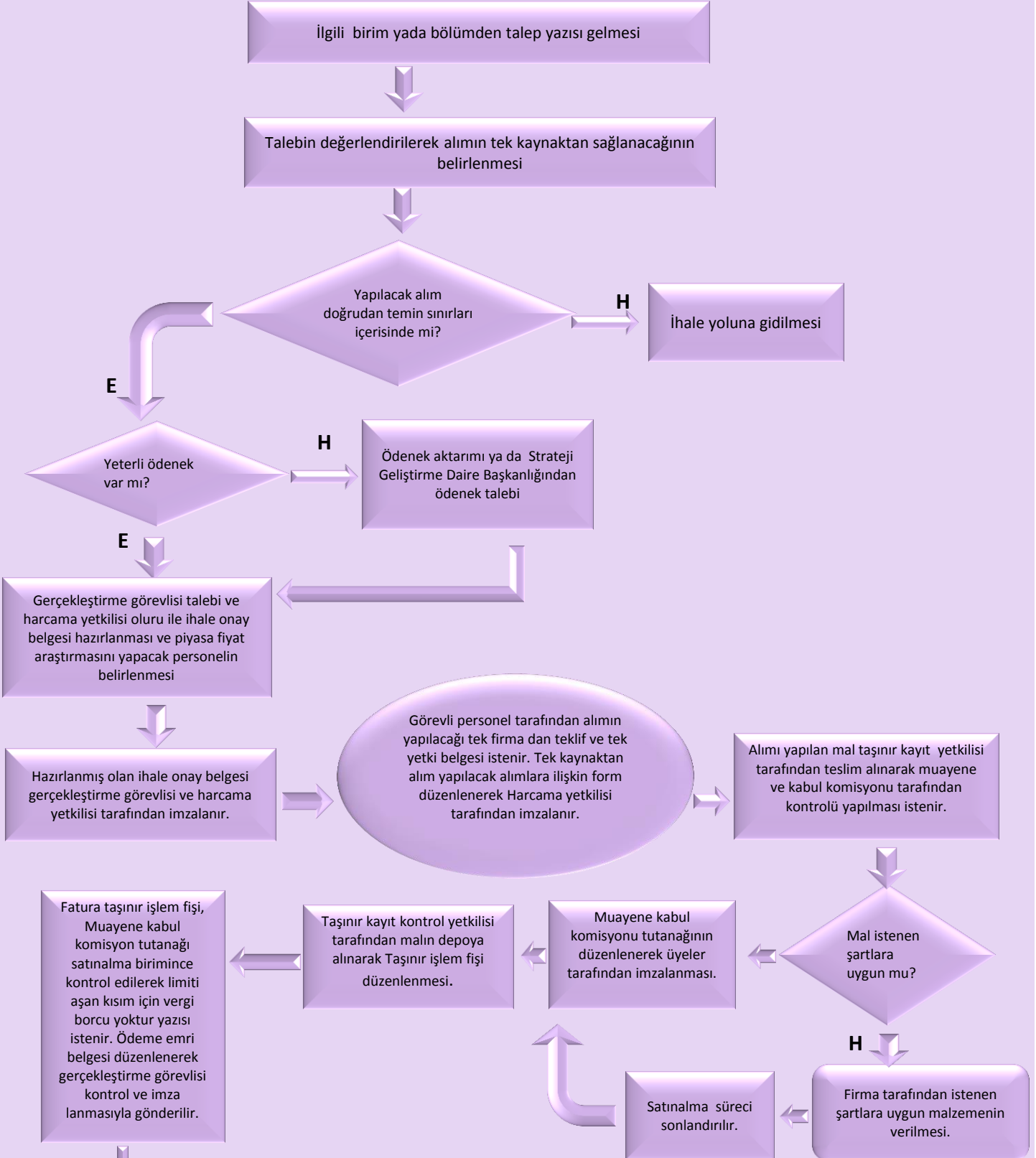


İŞ AKIŞI

DOĞRUDAN TEMİN İLE SATIN ALMA İŞLEMLERİ



Kendisine gönderilen ödeme emri belgesi ve ekindeki belgeler gerçekleştirme görevlisi tarafından kontrol edilerek imzalar ve harcama

Gerçekleştirme görevlisi tarafından imzalanarak kendisine gönderilen Ödeme emri belgesi ve ekleri Harcama yetkilisi tarafından kontrol edilerek imzalanır.

Harcama yetkilisi tarafından imzalanan belgelere ilgili kaşe ve mühürler basılarak evrak kayıt numarası verilir ve satınalma birimine gönderilir.

Satınalma birimine gelen ödeme emri belgesi ve eklerinde imza kaşe ve mühürlerin tamamlandığı kontrol edilerek ve evrak teslim tutanağı düzenlenir ve ödeme yapılması için strateji geliştirme daire başkanlığına gönderilir.

Yazı ve eklerinin bir kopyası dosyaya kaldırılır.